

### Simboli delle Prescrizioni di Intervento

Confine Comune	
<b>SISTEMA DELLA MOBILITÀ E DEI SERVIZI</b>	
Rete della mobilità esistente	Rete ortopedica
Rete della mobilità in progetto	Es. sistema ferroviario Locale Bamberga - Salsomaggiore
Servizio a struttura portuale	Fiume in corso di completamento
Servizio a struttura portuale	Senza attrezzatura pubblica
Fase di rispetto ombelico	Servizi storici (Piano dei Servizi)
<b>SISTEMA INSEDIATIVO</b>	
CS Centri e nuclei storici	Edifici soggetti a conservazione
ZS Zone di recupero (art. 27 legge 487/78)	Anziani urbani del sistema produttivo
AN Anziani urbani ad alta densità	AN Anziani urbani produttori di reddito
MV Anziani urbani a media densità	TU Anziani urbani produttori nocivi
BV Anziani urbani a bassa densità	Anziani dei piani abitativi "igienisti" conformati
BS Anziani urbani a bassa densità di secondo livello	PP Piano Insediamenti Produttivi
Anziani urbani di contenimento	PM Piano di Sviluppo del territorio di Meruggio
Residenza	PVI Piano di lotizzazione convenzionata
CT - C Torzello - Commerciale	NE Anziani di nuova edificazione
CT - D Pendulivo	Pm Primesse di costruire condizionali
Anziani di trasformazione su aree libere non usate	Anziani edificabili non utilizzati 2022
Nuova costruzione 2017/2021	*
<b>SISTEMA AMBIENTALE E PAESAGGISTICO</b>	
Anziani del paesaggio agrario naturale	Frase di rispetto e arancinamento
Aree agricole	Edifici non connessi all'agricoltura
Anziani boschivi	Reticolo idrico
Aree panoramiche	
Anziani di interesse storico-paesaggistico del Centro Alto e del Centro Basso	

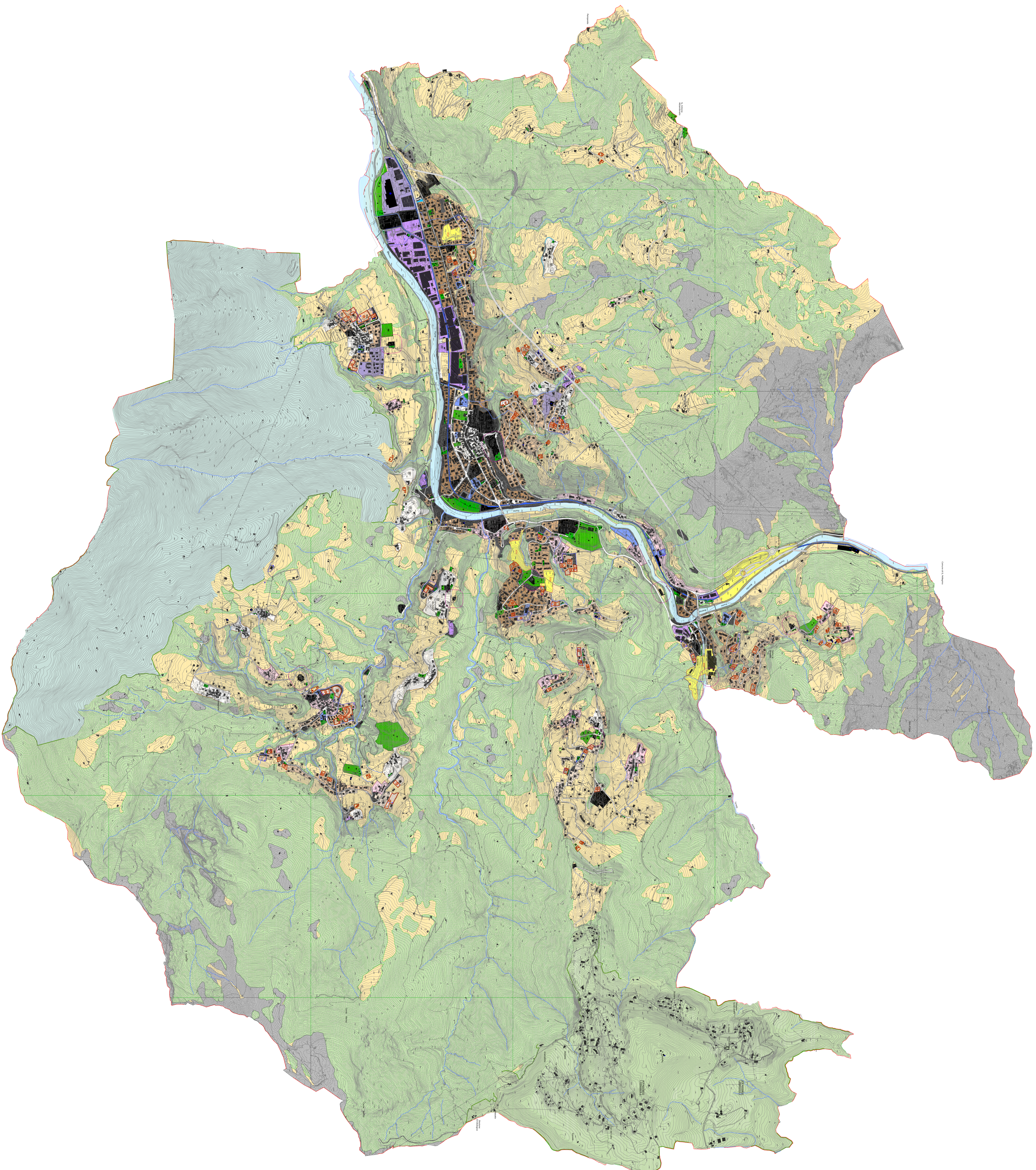
Comune di  
**Zogno**  
Provincia di Bergamo

VARIANTE GENERALE  
AL PIANO DI GOVERNO  
DEL TERRITORIO

STATO DI ATTUAZIONE DEL PGT AL 2022  
AREE EDIFICABILI NON UTILIZZATE  
E NUOVE COSTRUZIONI 2011/2021

TA.V. 07  
Scala 1 : 10.000

PIA ARCHITETTURA E.A.  
PIA ARCHITETTURA E.A.



Comune di Zogno  
Provincia di Bergamo

Comune di Zogno  
Provincia di Bergamo